

**REF.** NRV130



### DATOS MECÁNICOS MONTAJE EJE LIBRE

Peso \_\_\_\_\_ 48kg  
 Modelo \_\_\_\_\_ 130  
 Temperatura ambiente min/max \_\_\_\_\_ -10°C / 40°C  
 Carcasa \_\_\_\_\_ Hierro  
 Torque Nominal \_\_\_\_\_  
 Lubricación \_\_\_\_\_ 4.55Lts - Viscosidad ISO 320  
 Volumen estandar (B3)

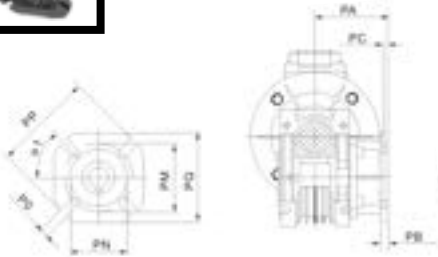
*Nota:* para trabajar en temperaturas menores a -10°C o mayores a 40°C se debe consultar con soporte técnico.

| Modelo     | Relación | HP  | RPM | Nm     | Factor de servicio |
|------------|----------|-----|-----|--------|--------------------|
| <b>130</b> | 20;1     | 10  | 90  | 795,8  | 1,1                |
|            | 30;1     | 7.5 | 60  | 875,4  | 1,3                |
|            | 50;1     | 7.5 | 35  | 1500,7 | 0,7                |

### ACCESORIOS



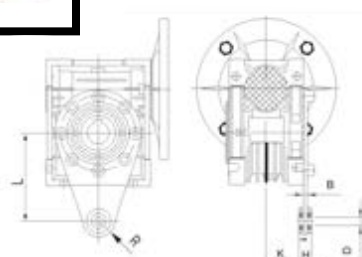
Flanche de salida



| PA  | PB | PC | PM  | PN(n=8) | PO      | PP  | PQ  | α1    |
|-----|----|----|-----|---------|---------|-----|-----|-------|
| 140 | 15 | 6  | 255 | 180     | 16(n=4) | 320 | 290 | 22.5° |



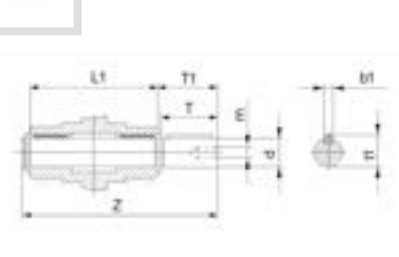
Brazo de torque



| L   | H  | K  | D  | R  | B |
|-----|----|----|----|----|---|
| 250 | 30 | 69 | 25 | 35 | 6 |



Eje de salida

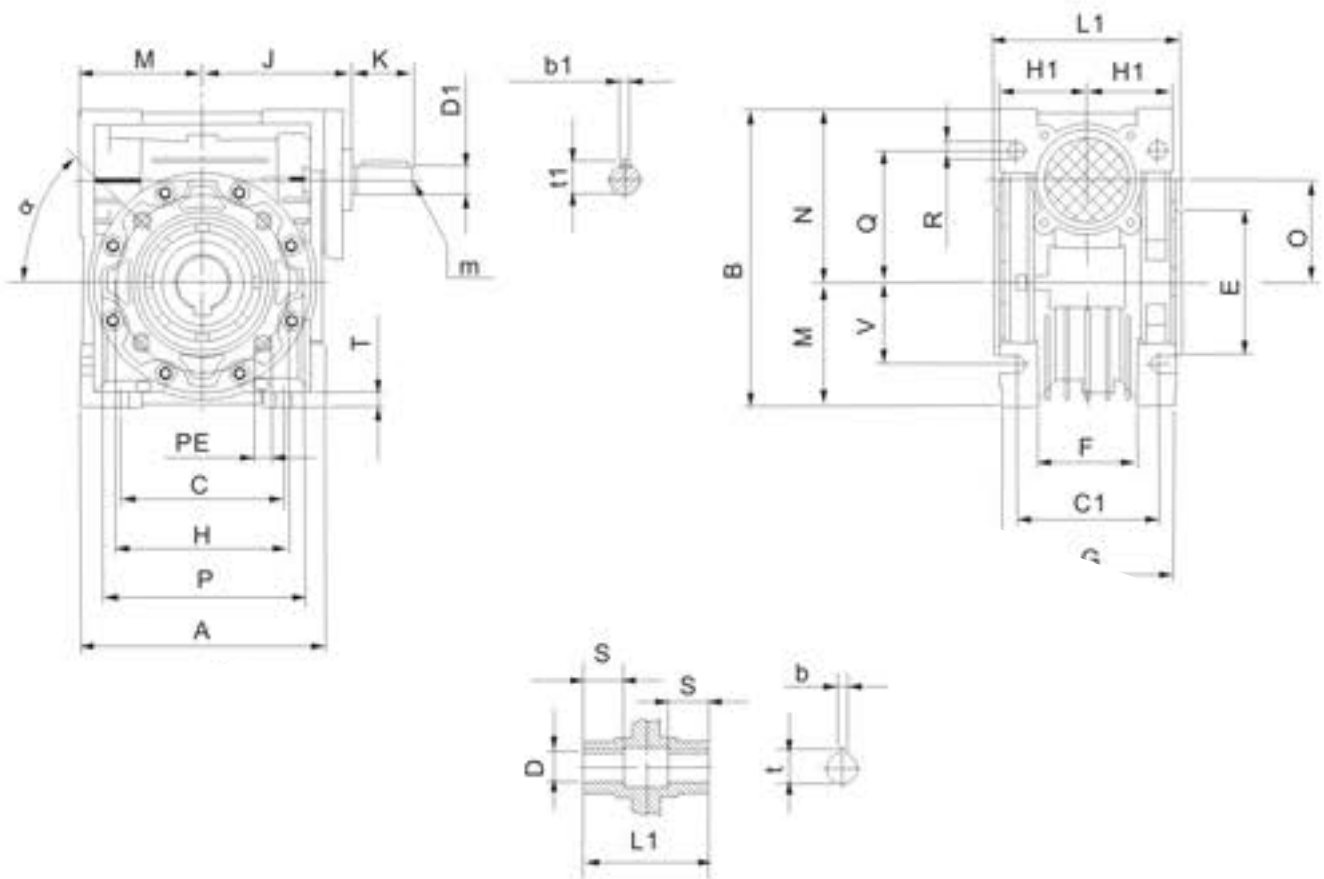


| d(h6) | T  | T1 | L1  | Z   | Z1  | m   | b1 | t1   |
|-------|----|----|-----|-----|-----|-----|----|------|
| 45    | 80 | 85 | 170 | 265 | 340 | M16 | 14 | 48.5 |

30/01/2023

**REF.** NRV130

### PLANOS Y DIMENSIONES



| A     | B   | C   | C1  | D  | D1 | E   | F | G   | H   | H1   | J   | K  | L1  | M     | N     |
|-------|-----|-----|-----|----|----|-----|---|-----|-----|------|-----|----|-----|-------|-------|
| 292,5 | 335 | 200 | 120 | 45 | 30 | 180 | - | 155 | 215 | 77,5 | 162 | 80 | 170 | 147,5 | 187,5 |

| O   | P   | Q   | R  | S  | T  | V   | PE           | b  | b1 | t    | t1 | m   | $\alpha$ |
|-----|-----|-----|----|----|----|-----|--------------|----|----|------|----|-----|----------|
| 130 | 250 | 140 | 16 | 60 | 15 | 100 | M12x21 (n=8) | 14 | 8  | 48,8 | 33 | M10 | 45°      |

30/01/2023