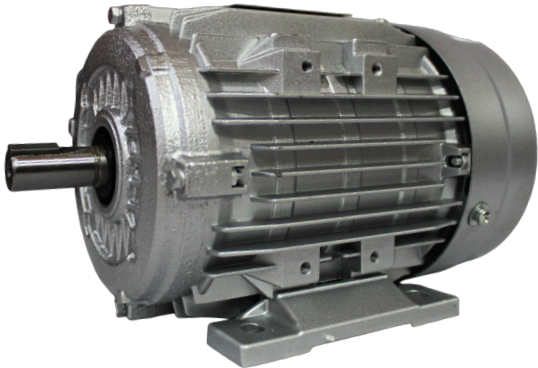


# HOJA DE DATOS

## MOTOR TRIFÁSICO IE3



**REF.** YE3L90S-6



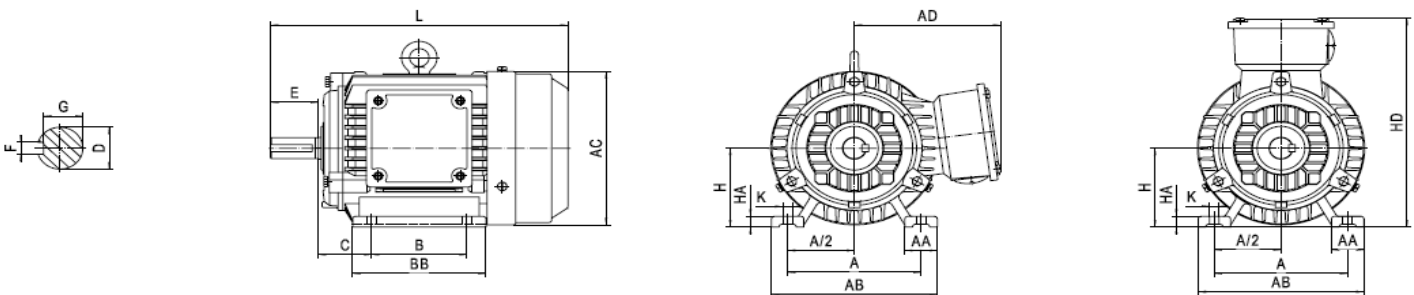
### DATOS GENERALES

Potencia	1AHP/0,75Kw
Carcasa	90S
Número de fases	~3
Tensión nominal	220v / 440v
Corriente nominal	3,4A/1,7A
Corriente de arranque	20,2A/10,1A
Rotación nominal	1135RPM
Frecuencia	60Hz
Tipo de Servicio	S1
Clase de Aislamiento IEC 60085	F
Max. Temperatura ambiente	40°C
Tipo de eficiencia	IE3
Eficiencia	82,5
Peso	20
Grado de protección	IP55
Método de refrigeración	TEFC
Altitud	1000msnm
Factor de servicio	1,0
Factor de potencia COS $\phi$	0,71
Torque nominal	6,31Nm
Torque de arranque	12,62Nm
Torque máximo	13,25Nm

### DATOS MECÁNICOS

- Rodamientos de bolas sobredimensionados en ambos extremos para el acoplamiento directo.
- Material de eje en acero AISI 1040/45.
- Bajo nivel de ruido y ligeras vibraciones
- Rendimiento fiable y Flexibilidad de aplicación.
- Alto par de bloqueo del rotor.

### DIMENSIONES DEL MOTOR



CARCASA	POLOS	DIMENSION DE MONTAJE							DIMENSIONES GENERALES									
		A	B	C	D	E	F	G	H	K	AA	BB	HA	AB	AC	AD	HD	L
90S	2,4,6	140	100	56	24	50	8	20	90	10	34	170	12	180	180	165	255	345

30/01/2023