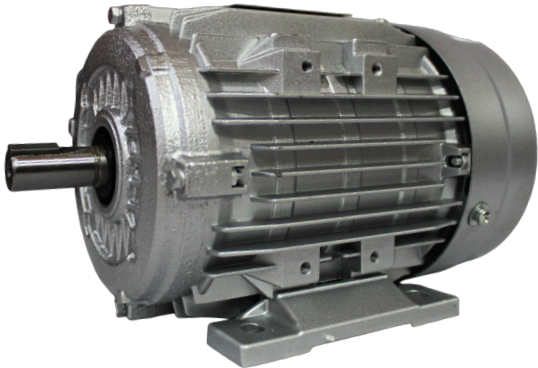


# HOJA DE DATOS

## MOTOR TRIFÁSICO IE3



**REF.** YE3L100L-6



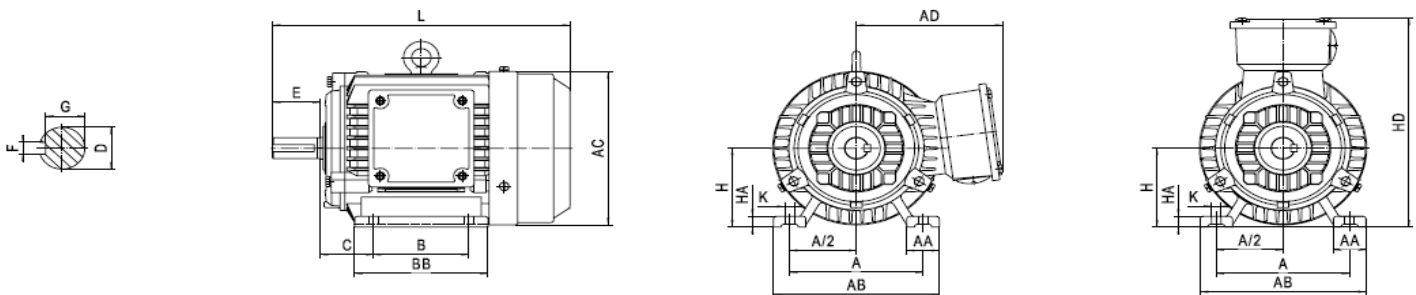
### DATOS GENERALES

Potencia	2HP/1,5Kw
Carcasa	100L
Número de fases	~3
Tensión nominal	220v / 440v
Corriente nominal	6,1A/3,1A
Corriente de arranque	39,6A/20,2A
Rotación nominal	1165RPM
Frecuencia	60Hz
Tipo de Servicio	S1
Clase de Aislamiento IEC 60085	F
Max. Temperatura ambiente	40°C
Tipo de eficiencia	IE3
Eficiencia	88,5
Peso	28
Grado de protección	IP55
Método de refrigeración	TEFC
Altitud	1000msnm
Factor de servicio	1,0
Factor de potencia COS $\phi$	0,73
Torque nominal	12,30Nm
Torque de arranque	24,59Nm
Torque máximo	25,82Nm

### DATOS MECÁNICOS

- Rodamientos de bolas sobredimensionados en ambos extremos para el acoplamiento directo.
- Material de eje en acero AISI 1040/45.
- Bajo nivel de ruido y ligeras vibraciones
- Rendimiento fiable y Flexibilidad de aplicación.
- Alto par de bloqueo del rotor.

### DIMENSIONES DEL MOTOR



CARCASA	POLOS	DIMENSION DE MONTAJE										DIMENSIONES GENERALES						
		A	B	C	D	E	F	G	H	K	AA	BB	HA	AB	AC	AD	HD	L
100L	2,4,6	160	140	63	28	60	8	24	100	12	39	186	14	200	205	175	275	390

30/01/2023