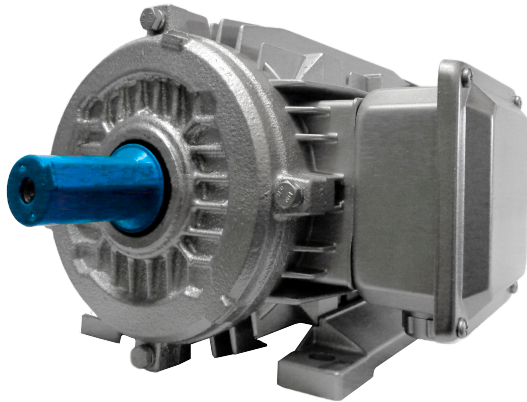


# HOJA DE DATOS

## MOTOR TRIFÁSICO IE3



**REF.** YE3L90L-2



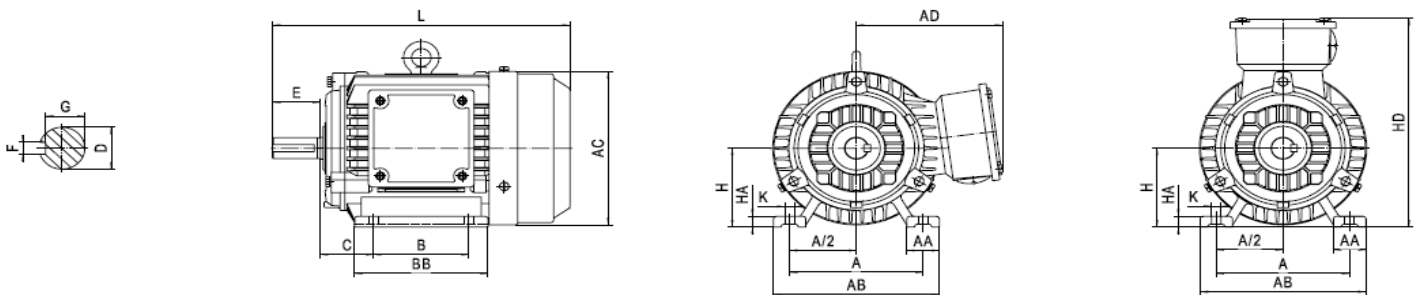
### DATOS GENERALES

Potencia	3HP/2,2Kw
Carcasa	90L
Número de fases	~3
Tensión nominal	220v / 440v
Corriente nominal	7,9A/3,9A
Corriente de arranque	59,7A/29,8A
Rotación nominal	3455RPM
Frecuencia	60Hz
Tipo de Servicio	S1
Clase de Aislamiento IEC 60085	F
Max. Temperatura ambiente	40°C
Tipo de eficiencia	IE3
Eficiencia	86,5
Peso	25
Grado de protección	IP55
Método de refrigeración	TEFC
Altitud	1000msnm
Factor de servicio	1,0
Factor de potencia COS $\phi$	0,85
Torque nominal	6,08Nm
Torque de arranque	13,38Nm
Torque máximo	13,99Nm

### DATOS MECÁNICOS

- Rodamientos de bolas sobredimensionados en ambos extremos para el acoplamiento directo.
- Material de eje en acero AISI 1040/45.
- Bajo nivel de ruido y ligeras vibraciones
- Rendimiento fiable y Flexibilidad de aplicación.
- Alto par de bloqueo del rotor.

### DIMENSIONES DEL MOTOR



CARCASA	POLOS	DIMENSION DE MONTAJE									DIMENSIONES GENERALES								
		A	B	C	D	E	F	G	H	K	AA	BB	HA	AB	AC	AD	HD	L	
90L	2,4,6	140	125	56	24	50	8	20	90	10	34	210	12	180	180	165	255	385	

30/01/2023