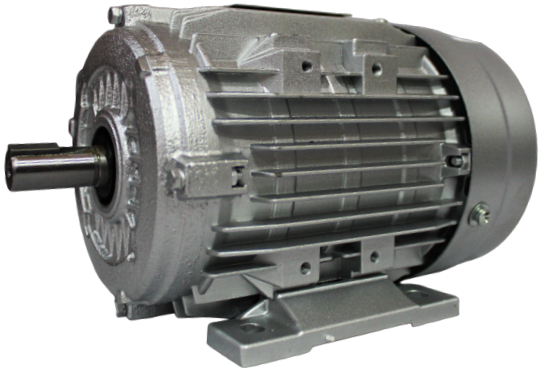


HOJA DE DATOS

MOTOR TRIFÁSICO IE3



REF. YE3L80M1-6



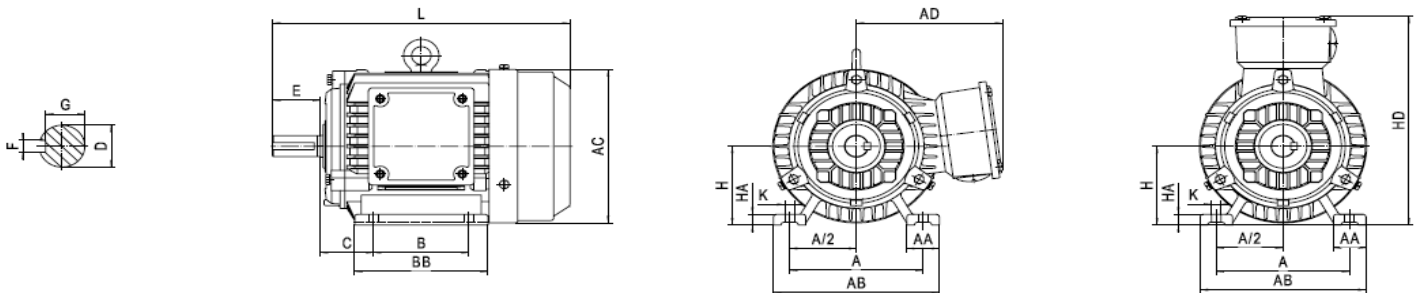
DATOS GENERALES

Potencia	1/2HP/0,37Kw
Carcasa	80M
Número de fases	~3
Tensión nominal	220v / 440v
Corriente nominal	1,8A/0,9A
Corriente de arranque	10,1A/5,1A
Rotación nominal	1125RPM
Frecuencia	60Hz
Tipo de Servicio	S1
Clase de Aislamiento IEC 60085	F
Max. Temperatura ambiente	40°C
Tipo de eficiencia	IE3
Eficiencia	75,3
Peso	14
Grado de protección	IP55
Método de refrigeración	TEFC
Altitud	1000msnm
Factor de servicio	1,0
Factor de potencia COS ϕ	0,70
Torque nominal	3,14Nm
Torque de arranque	5,97Nm
Torque máximo	6,28Nm

DATOS MECÁNICOS

- Rodamientos de bolas sobredimensionados en ambos extremos para el acoplamiento directo.
- Material de eje en acero AISI 1040/45.
- Bajo nivel de ruido y ligeras vibraciones
- Rendimiento fiable y Flexibilidad de aplicación.
- Alto par de bloqueo del rotor.

DIMENSIONES DEL MOTOR



CARCASA	POLOS	DIMENSION DE MONTAJE									DIMENSIONES GENERALES							
		A	B	C	D	E	F	G	H	K	AA	BB	HA	AB	AC	AD	HD	L
80M	2,4,6	125	100	50	19	40	6	15,5	80	10	32	135	10	160	165	145	225	295

30/01/2023