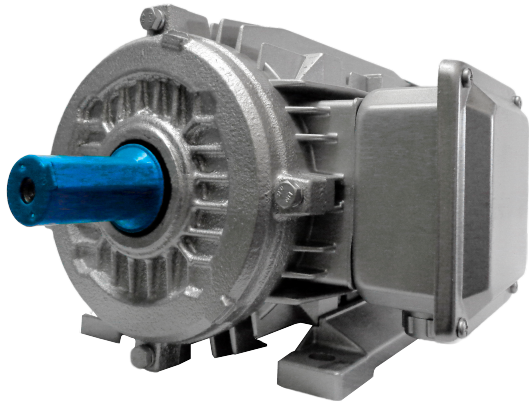


# HOJA DE DATOS

## MOTOR TRIFÁSICO IE3



**REF.** YE3L71M2-2



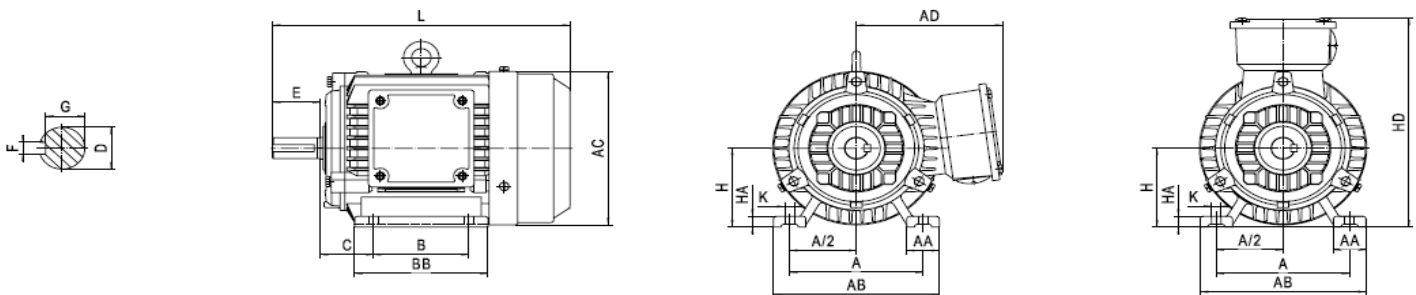
### DATOS GENERALES

Potencia	3/4HP/0,55Kw
Carcasa	71M
Número de fases	~3
Tensión nominal	220v / 440v
Corriente nominal	2,3A/1,1A
Corriente de arranque	14,0A/7,0A
Rotación nominal	3385RPM
Frecuencia	60Hz
Tipo de Servicio	S1
Clase de Aislamiento IEC 60085	F
Max. Temperatura ambiente	40°C
Tipo de eficiencia	IE3
Eficiencia	76,8
Peso	8
Grado de protección	IP55
Método de refrigeración	TEFC
Altitud	1000msnm
Factor de servicio	1,0
Factor de potencia COS $\phi$	0,82
Torque nominal	1,55Nm
Torque de arranque	3,57Nm
Torque máximo	3,41Nm

### DATOS MECÁNICOS

- Rodamientos de bolas sobredimensionados en ambos extremos para el acoplamiento directo.
- Material de eje en acero AISI 1040/45.
- Bajo nivel de ruido y ligeras vibraciones
- Rendimiento fiable y Flexibilidad de aplicación.
- Alto par de bloqueo del rotor.

### DIMENSIONES DEL MOTOR



CARCASA	POLOS	DIMENSION DE MONTAJE									DIMENSIONES GENERALES							
		A	B	C	D	E	F	G	H	K	AA	BB	HA	AB	AC	AD	HD	L
71M	2,4,6	112	90	45	14	30	5	11	71	7	32	120	8	150	145	80	195	255

30/01/2023